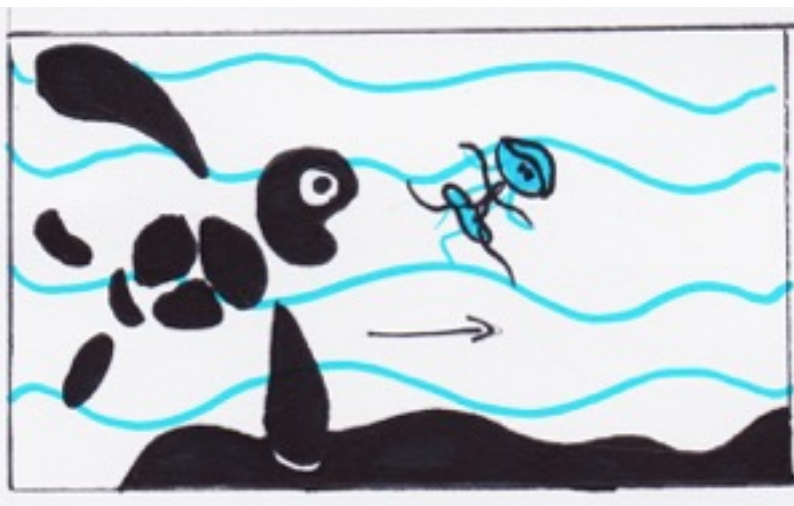


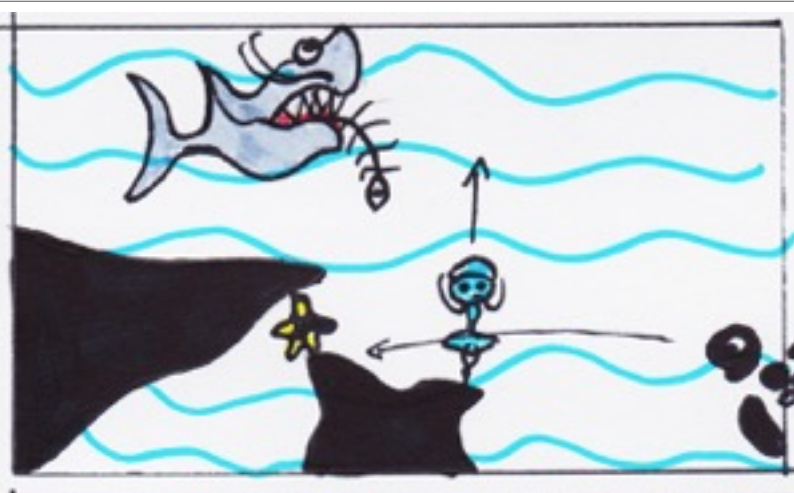
TAMAO/ Extrait de storyboard



Le requin affamé, gueule ouverte, talonne une raie royale.



Dans l'autre sens et non loin de là, c'est Tamao, gueule ouverte, qui poursuit son plat préféré.



Tout à coup, une étoile de mer brillante coincée entre deux rochers attire l'oeil de notre tortue. La meduse échappe à Tamao. Elle finit dans la gueule du requin.



Le requin aperçoit Tamao.



..cette dernière joue avec les pattes de l'étoile de mer, toujours coincée.



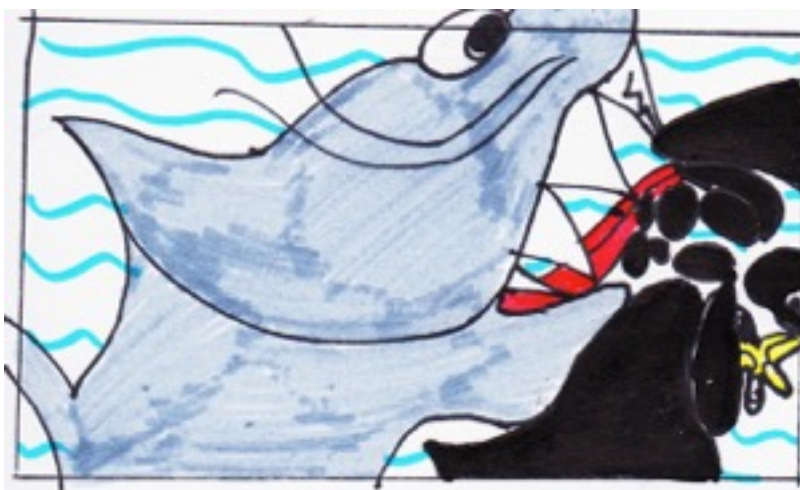
Sournoisement, le requin s'approche.



Il s'avance, gourmand.



Absorbée, Tamao ne le voit pas.
Il ouvre la gueule en grand.
Il s'apprête à la manger.



L'étoile se décoince,
Tamao s'engouffre à ses trousses.
Elle échappe à son prédateur in extremis qui se casse une dent sur le rocher.