

TAMAO fiche technique



Tamao est un ciné-concert théâtralisé pour jeune public. Les qualités de la vidéo et du son sont primordiales, merci d'en tenir compte !

Planning :

Nous avons besoin d'un prémontage lumière (selon plan fourni) et que l'écran, le vidéoprojecteur, la diffusion sonore et la régie soient en place et fonctionnels à notre arrivée

Il nous faut 2 services de 4h avec un accueil son, lumière, vidéo et plateau

1er service : montage plateau, balance son, réglage lumière

2eme service : retouches conduite et répétition/filage

Plateau :

Taille minimum 6mx4m recouvert de tapis de danse noir

Nous utilisons des cubes a roulettes, le sol doit être lisse et régulier

Hauteur sous grill minimum 4m, pendrillonné en noir

Fournir un écran minimum 4mx2,5m accroché centré en fond de scène (rapport 16/10)

idéalement la base de l'écran fera les 2/3 de la largeur du cadre de scène

Le bas de l'écran se trouve environ à 1m50 au dessus du plateau, et l'écran sera cadré et frisé en noir sur les 4 côtés après réglage du vidéo-projecteur

Régie :

la régie sera impérativement située en salle, au centre, pas sous un balcon, ni en régie fermée.

Le régisseur de la compagnie gère le son, la lumière et la vidéo, merci de faire en sorte que les liaisons DMX et Vidéo soient proches de la console son. Il nous faudra également une lampe de régie

La régie se compose d'une console son (fournie par vous) et d'un macbook (fourni par la compagnie) qui gère lumière + vidéo

La régie lumière est pilotée par le macbook de la compagnie et un boîtier ENTTEC (fourni par la compagnie), prévoir une alimentation électrique et un DMX 5 broches

Vidéo :

Fournir un vidéo-projecteur Full HD, focale adaptée, accroché en hauteur, avec télécommande.

Puissance : prévoir 1000 Lumens minimum par mètre de base d'écran (si écran blanc) ou 1500 lumens/m sur écran gris, rétro ou cyclo (soit pour un écran Gris de 6m au moins 9000 Lumens !)

Fournir un écran de taille minimale 4m x 2.5m, proportionné a la taille de la scène (base d'image = 2/3 du cadre)

La compagnie se déplace avec un macbook pour la projection, fournir un câblage HDMI ou VGA qui sera situé en régie.

Son :

voir page 2

Lumière :

voir pages 3 et 4

Lumière :

FACE:

- 1 face serré sur cymbale Leila / pc 1kw en 114r
- 2 face serré sur Sophie micro bruitage / pc 1kw en 114r
- 3 face serré sur Leila / pc 1kw en 114r
- 4 face serré sur Sophie narrateur / pc 1kw en 114r
- 5 sur Leila serré / découpe 614sx en 119r
- 6 sur Sophie serré / découpe 614sx en 119r

CONTRE:

- 7 contre sur tout l'espace / pc 1kw en L200+114r
- 8 contre sur tout l'espace / pc 1kw en 114r
- 9 contre sur tout l'espace / pc 1kw en L106+114r
- 10 contre latéral face sur Sophie / fl en 119r
- 11 contre latéral face sur Leila/ fl en 119r

PLATEAU :

- 12 sur Leila et Sophie banane cour jardin / pars cp61 en L241
- 13 sur Sophie et Leila banane jardin cour / pars cp61 en L241
- 14 couloir latéral de jardin à cour de Leila à Sophie / découpe 614sx en 114r
- 15 couloir latéral de cour à jardin de l'accordéon à Leila / découpe 614sx en 114r

SPECIFIQUE:

- 16 sur les plaques terre cuite et cuivre / fl au sol a jar à hauteur de 60cm
- 17 idem 16 mais à cour
- 18 sur ventilo / fl en L241 au sol à la face jardin branché avec le ventilo
- 19 contre latéral cour prendre Leila et Sophie / pars 64 cp62 en L195
- 20 fluos dans le piano et sous l'aquarium
- 21 castelet ombres chinoises jardin
- 22 lampe Leila fournie

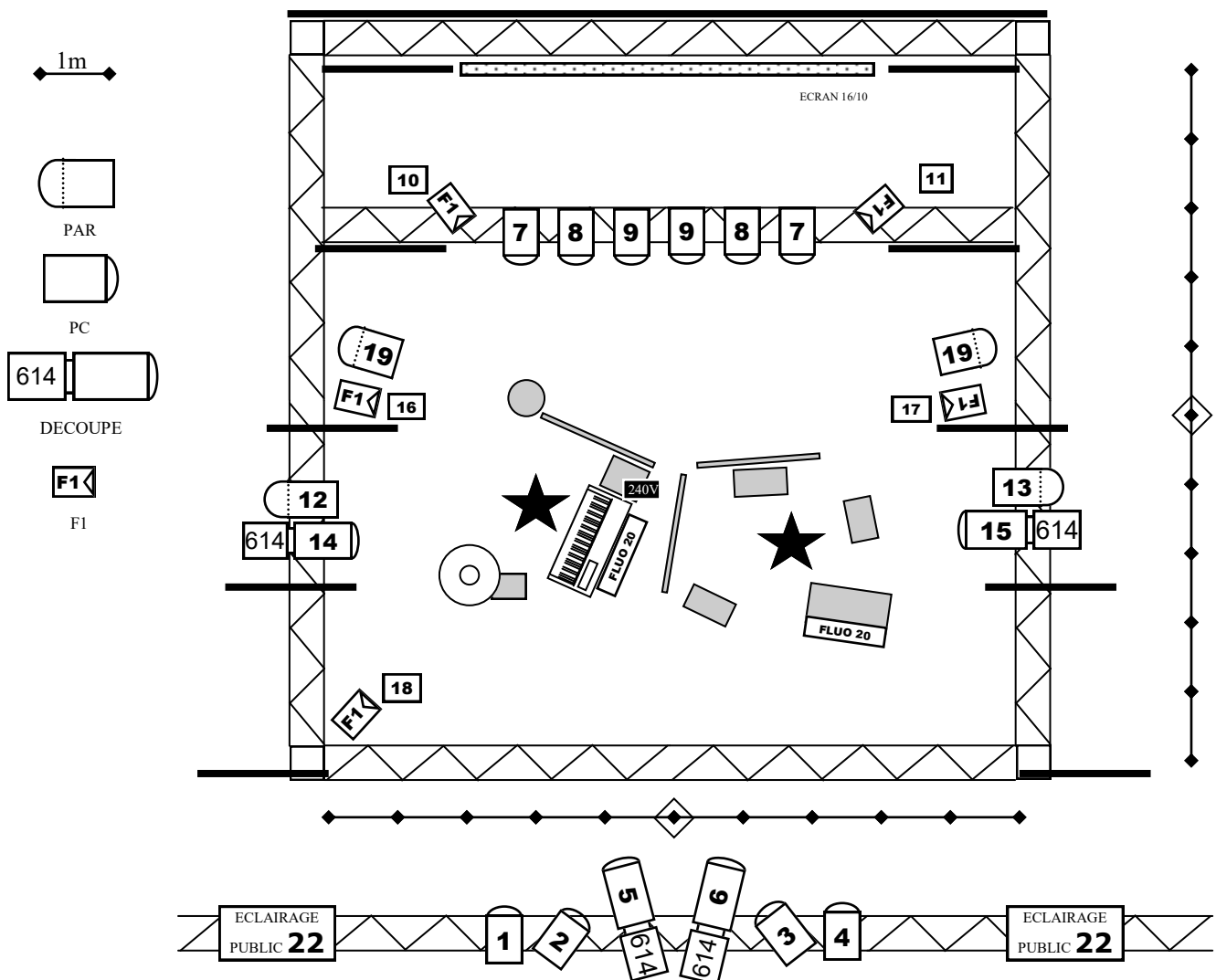
PUBLIC:

- 23 éclairage public légèrement aveuglant / horiziodes ou cycliodes

Listing light :

- | | |
|----|-----------------------------------|
| 10 | PC 1kW |
| 4 | découpe 1kW |
| 2 | PAR 36 (F1) |
| 4 | PAR 64 CP62 |
| 2 | Eclairage salle blinder ou quartz |

Total 23 circuits 2kW



Lumière suite :

N° PLAN	N° PATCH	TYPE	FILTRE	INFO
1		PC 1kW	R114	
2		PC 1kW	R114	
3		PC 1kW	R114	
4		PC 1kW	R114	
5		Découpe 1kW	R119	
6		Découpe 1kW	R119	
7		PC 1kW	L200+R114	2x couplés
8		PC 1kW	R114	2x couplés
9		PC 1kW	L106+R114	2x couplés
10		Contre F1 jar	R119	
11		Contre F1 cour	R119	
12		PAR 64 jar	2x L241	CP61
13		PAR 64 cour	2x L241	CP61
14		Découpe 1kW jar	R114	
15		Découpe 1kW cour	R114	
16		F1 <u>sol</u> jar	R119	Hauteur 60 cm
17		F1 <u>sol</u> cour	R119	Hauteur 60 cm
18		F1 <u>sol</u> avt scène jar	L241	Couplé avec ventilo
19		PAR 64 sol jar/cour	L195	CP62 2x couplés
20		FLUOS fournis	+ charge	Clavier et aquarium
21		Lampe castelet	+ charge	Ombre chinoise
22		Lampe Leila	+ charge	
23		QUARTZ		Éclairage public x2

Pour toute question, adaptation ou autre, merci de contacter :

Olivier Thillou olivier.thillou@gmail.com 0668231824

Amélie Sanson amelie.sanson@gmail.com 0670080033

Margaux Robin margaux.rb@gmail.com 0676997992

Dernière mise à jour 13/12/2017

cette fiche technique annule et remplace la précédente